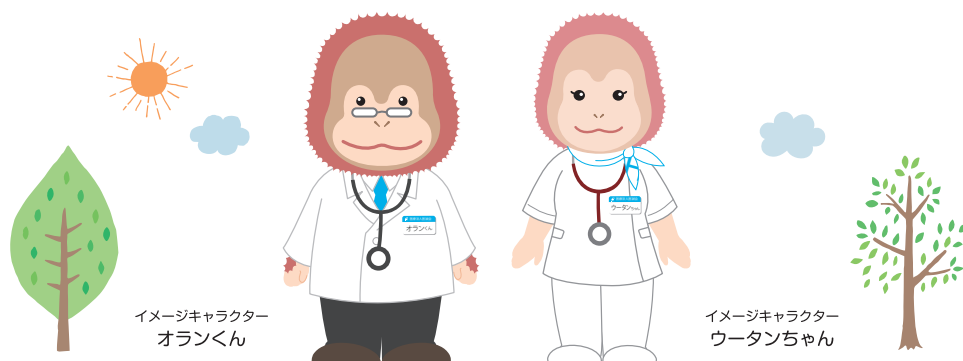


# ゴールデンウィーク 診療体制のお知らせ

当院ではゴールデンウィーク中  
下記日程で診療を行います。

4/29 金	4/30 土	5/1 日	5/2 月	5/3 火
休診	休診	休診	通常通り	休診
5/4 水	5/5 木	5/6 金	5/7 土	5/8 日
休診	休診	通常通り	休診	休診



医療法人医誠会  
榎原リハビリテーション病院