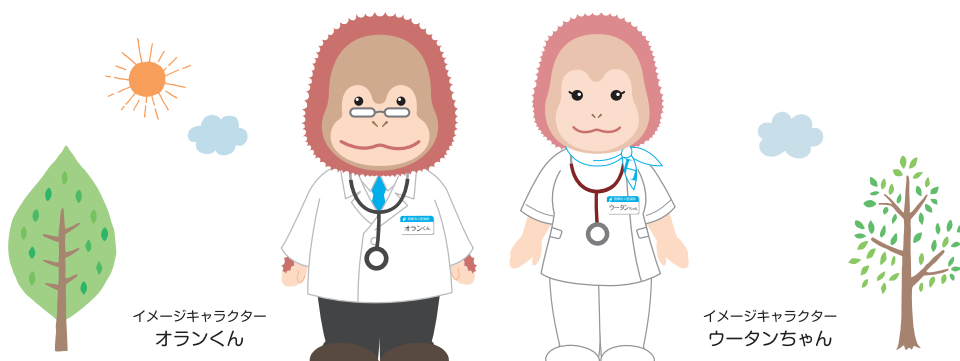


# ゴールデンウィーク 診療体制のお知らせ

当院ではゴールデンウィーク中  
下記日程で診療を行います。

4/26 金	4/27 土	4/28 日	4/29 月	4/30 火	5/1 水
通常通り	休診	休診	休診	通常通り	通常通り
5/2 木	5/3 金	5/4 土	5/5 日	5/6 月	5/7 火
通常通り	休診	休診	休診	休診	通常通り



医療法人医誠会  
榎原リハビリテーション病院