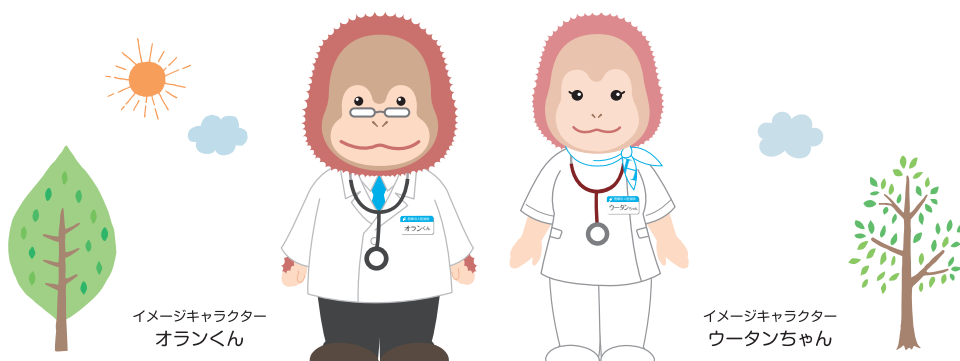


ゴールデンウィーク 診療体制のお知らせ

当院ではゴールデンウィーク中
下記日程で診療を行います。

4/28 金	4/29 土	4/30 日	5/1 月	5/2 火
通常通り	休診	休診	通常通り	通常通り
5/3 水	5/4 木	5/5 金	5/6 土	5/7 日
休診	休診	休診	通常通り	休診



医療法人医誠会
榎原リハビリテーション病院