

新型コロナウイルス検診

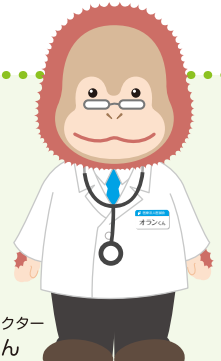
新型コロナウイルス検査のご案内

橿原リハビリテーション病院では、新型コロナウイルス感染症に対する検査として

RT-PCR検査、抗原検査、抗体検査（IgG）を行っています。

ご予約、お問い合わせは橿原リハビリテーション病院までご連絡ください。

イメージキャラクター
オランくん



新型コロナウイルス検査内容

検査	金額(税込)
RT-PCR検査 検体を特殊な液体につけ、その中にある特有の一部分を見つけ、切り取り増幅させることで、新型コロナウイルスが存在するかどうかを判定します。	22,000 円
抗原検査 RT-PCR 検査の前に行うスクリーニング検査。新型コロナウイルス以外からは陽性反応が出ないため、抗原検査で陽性と判断された場合は新型コロナウイルスに感染していると断定して良いとされています。	12,000 円
抗体検査 (IgG) 新型コロナウイルスにこれまでに感染した事があるかどうかを IgG 抗体で調べる検査。RT-PCR 検査や抗原検査、IgM 抗体検査のように現在の感染の有無を確定したり、今後の可能性を判断するものではありません。	5,500 円

■お問い合わせ・ご予約



医療法人医誠会

橿原リハビリテーション病院

〒634-0032 奈良県橿原市田中町 104-1

TEL 0744-25-1251 (代)

FAX 0744-20-2071

担当：地域医療連携室

予約受付時間 月曜～金曜(平日) 8:30～17:00 (土・日・祝除く)

